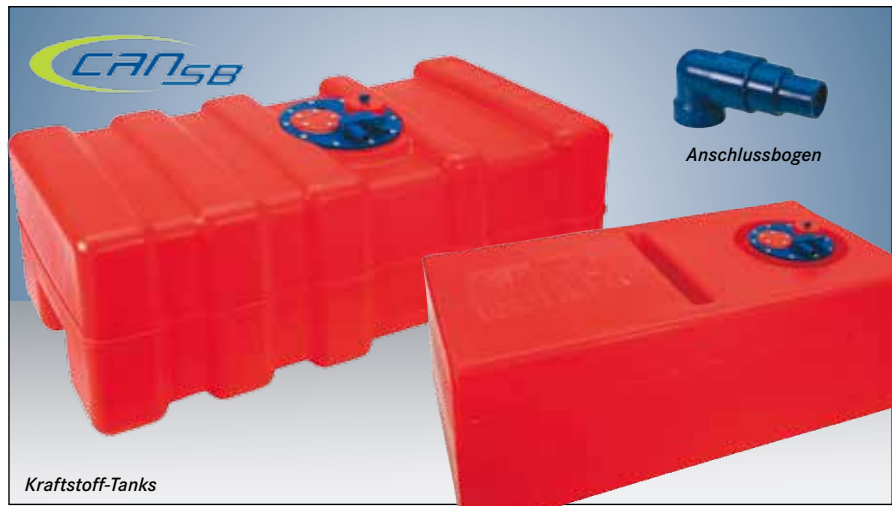




Tank-Anschluss-Kit

Tankanzeige



Kraftstoff-Tanks

Anschlussbogen

**Tank-Anschluss-Kit**

Stabile Tankanschluss-Kits geeignet für den Einsatz in Treibstoff- und Wassertanks. Das Kit besteht aus einem Montageflansch (175 mm Ø) mit Öffnungen für Füllleitung (wahlweise 90° gewinkelt oder gerader Anschluss, für 1½“ und 50 mm Schlauchanschluss), Anschlussmöglichkeit für Be- und Entlüftungsleitung, Rücklaufleitung und einem Blinddeckel für die Montage eines Tankgebers (passend für VDO, Vetus oder mechanischen Tankgeber). Die Abbildungen zeigen die Tankanschluss-Kits mit montiertem Tankanzeiger. Dieser muß als Zubehör extra bestellt werden.

Nr.	Bezeichnung	€
60014	Anschlusskit	49,90
60015	Tankanzeiger / mechanisch	10,90



**Öl-Trichter**

Öl-, Benzin- und säurebeständiger Trichter, mit hohem Überlaufrand, der hervorragenden Sprüh-schutz bietet. Glänzt durch hohe Durchlaufmenge.

Öltrichter mit Filter, 280 x 190mm

Nr. 12649	€	17,90
-----------	---	-------



Keilriemen mit Ausdauer

Keilriemen AVX

**Keilriemen**

Flankenoffen und gezahnt, für universellen Einsatz in kompakten Antriebskonstruktionen: geringer Wartungsaufwand. Hochwertige Materialien garantieren Sicherheit und Zuverlässigkeit bei langer Lebensdauer.

Nr. 79001	Keilriemen AVX 10x900mm	€	9,90
Nr. 79002	Keilriemen AVX 10x1000mm	€	10,90
Nr. 79003	Keilriemen AVX 10x1100mm	€	13,90
Nr. 79004	Keilriemen AVX 10x1200mm	€	13,90
Nr. 79005	Keilriemen AVX 10x1300mm	€	15,90
Nr. 79006	Keilriemen AVX 13x800mm	€	12,90
Nr. 79007	Keilriemen AVX 13x900mm	€	11,90
Nr. 79009	Keilriemen AVX 13x1100mm	€	17,90
Nr. 79010	Keilriemen AVX 13x1200mm	€	19,90

**CAN - Kraftstofftanks**

Gefertigt aus hochwertigem Eltex-Polyäthylen nach ISO 9000. Die Tanks sind CE-geprüft und zugelassen für die Verwendung als Diesel- und Benzintanks. Wandstärke 4-5 mm. Das im Lieferumfang enthaltene Anschlusskit besteht aus einem Kunststoffanschlag mit Anschluss für die Füllleitung, Ansaugleitung, Rücklaufleitung, Be- bzw. Entlüftungsleitung, Blinddeckel für den Einbau eines Tankgebers, jedoch ohne Anschlussbogen.

Nr.	Typ	Größe	Abm. (LxBxH)	€
60009	SE2026	42 Liter	50 x 35 x 30 cm	89,90
60010	SE2027	55 Liter	65 x 35 x 30 cm	105,90
60011	SE2028	70 Liter	80 x 35 x 30 cm	124,90
60012	SE2029	62 Liter	66 x 30 x 41 cm	154,90
60013	SE2030	91 Liter	91 x 30 x 41 cm	179,90
31110	SE2032	91 Liter	91 x 41 x 30 cm	166,90
31111	BO2151	Anschlussbogen		19,90



5 Liter

20 Liter

20 Liter, eckig

NEU

**Kraftstoffkanister**

Korrosionsbeständige Kraftstoffkanister, gefertigt aus mineralöl- und lösemittelbeständigem Polyethylen-Kunststoff. Leichter als Metall, rostet nicht, verbeult nicht und leitet nicht. Die mitgelieferte Ausgusstülle verhindert ein Verschütten und schützt die Umwelt. Bei den Modellen mit 10 l und 20 l wird das Auslaufrohr im Kanister aufbewahrt. Verschlusskappe mit Lasche gegen Verlust

gesichert. Ein sehr breiter stabiler Boden. TÜV-geprüft, UN/BAM-Zulassung.

Nr.	Bezeichnung	LxBxH in mm	€
60034	Kanister 5 l, rot	320 x 180 x 240	15,90
54500	Kanister 10 l, rot	329 x 195 x 319	17,90
54501	Kanister 20 l, rot	380 x 220 x 410	23,90
54503	Kanister 20 l, schwarz	350 x 175 x 480	29,90

**Mr. Funnel - Treibstoff-Filter**

Ihr Trichter für sauberen Kraftstoff und eine lange Lebensdauer für Ihren Motor! Mr. Funnel filtert Wasser und Verunreinigungen aus Benzin, Diesel, Kerosin und 2-Takt-Gemischen. Schädliche Verschmutzungen sind bei gelagertem Treibstoff praktisch unvermeidbar und verursachen Mikroben, aggressive Säuren und Rost, und können sogar zu Motorschäden führen. Mr. Funnel reinigt den Treibstoff, bevor er in den Tank gelangt.  
**F3NC:** Höhe 22 x Ø 14 cm - 14,7 l/min  
**F8NC:** Höhe 25,4 x Ø 21,6 cm - 19,0 l/min  
**F15:** Höhe 25,4 x Ø 21,6 cm - 57,8 l/min

mit Filter & Wasserabscheider



Mr. Funnel F15

Mr. Funnel F3NC

NEU