

Aerosol



Keine Wartung erforderlich!

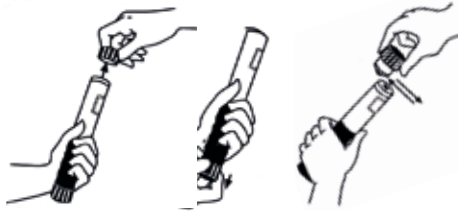
PROFESSIONAL

Aerosol Feuerlösch-Stab

Einzigartige Aerosol-Handfeuerlöscher mit großer Löschkraft – ideal für Boote, Campingfahrzeuge und -Anhänger, Motorräder usw. Praktische und einfache Handhabung. Hinterlässt keine

Rückstände oder Schmutzspuren. Umweltverträglich. Kein Nachfüllen, keine Wartung erforderlich. Unbegrenzte Lebensdauer, 5 Jahre Garantie. Handfeuerlöscher PROFESSIONAL hat eine Brenndauer von 50 Sekunden, Abmessungen: Länge des

Korpus 25 cm, Ø 3 cm, Gewicht 250 g. Handfeuerlöscher NAUTICO überzeugt mit einer Brenndauer von 100 Sekunden, Abmessungen: Länge des Korpus 33 cm, Ø 3,5 cm, Gewicht 450 g. Brandklasse A, B, C.



Ein Video mit genauer Bedienungsanleitung finden Sie auf unserer Service-Seite

Nr.	Bezeichnung	€
45328	Feuerlösch-Stab PROFESSIONAL	59,90
45329	Feuerlösch-Stab NAUTICO	74,90

Pulver



Schaum

2l Hand-Schaumlöscher ABF -30° - +60°



Feuerlöschdecke
100 x 100 cm

2l Automatik-Schaumlöscher AB
-20° - +60°

CO₂

JOCKEL - Pulver-Feuerlöscher

Hochleistungslöschpulver mit einem Phosphatanteil von 85-90%. Geeignet für die Brandklassen A, B, C. Einsetzbar von -30°C bis +60°C. Korrosionsbeständiges Messinglöschventil und beschichteter Stahlbehälter. Reichweite ca. 6-7 m.

Pulver-Feuerlöscher / 1 Kg	
Nr. 45320	€ 29,90
Pulver-Feuerlöscher / 2 Kg	
Nr. 45321	€ 38,90

JOCKEL - Schaum-Feuerlöscher

Bei diesen JOCKEL-Löschern wird als Löschmittel Schaum verwendet. Schaum hat den Vorteil, daß er gezielt auf den Brandherd aufgebracht werden kann und keine großen Folgeschäden durch den Löscheinsatz entstehen.

Nr. 45322	Hand-Schaumlöscher / 2 l / AB	€ 69,90
Nr. 45323	Automatik-Schaumlöscher / 2 l / AB	€ 199,90
Nr. 45324	Feuerlöschdecke zugell. f. Fettbrände bis 3 l / 100 x 100 cm	€ 24,90
Nr. 45326	Hand-Schaumlöscher / 2 l / ABF	€ 79,90

Die Beseitigung der Löschmittelrückstände sind hier einfach. Geeignet für die Brandklassen A & B sowie A, B & F. Im Qualitätsbehälter mit hochwertiger Außenbeschichtung und Manometer. Spritzdauer ca. 16 Sek., Gewicht 3 kg.

JOCKEL - CO₂-Feuerlöscher

Besonders geeignet zum Löschen von Elektroanlagen-, Diesel- und Benzinbränden. Ganzmetall-Feuerlöscher mit Hebelarmatur aus Messing, Behälter aus Sonderstahl, Lieferung mit Wandhalterung. Brandklasse B. Füllmenge 2 kg CO₂-Löschmittel. Höhe 47 cm.

Nr. 45325 CO₂-Löscher € 109,90



Brandbekämpfung / Brandklassen / Feuerlöscher

Grundsätzlich unterscheidet man bei Bränden 5 **Brandklassen**:

Klasse A: Brände fester Stoffe wie Holz, Papier oder Textilien.

Klasse B: Brände flüssiger oder flüchtig werdender Stoffe wie Benzin, Öl oder Fetten.

Klasse C: Brände von Gasen wie Methan oder Propan.

Klasse D: Brände von Metallen wie Magnesium oder Natrium.

Klasse F: Brände von Speiseölen und Fetten.

Pulverlöscher: Zugelassen für Brände der Klassen A, B und C. Schlagartig eintretender Löscheffekt und

hohe Löschleistung durch Ersticken des Feuers. Eine Brandbekämpfung bei elektrischen Anlagen bis 1000 Volt ist möglich bei Mindestabstand von 1 m.

Schaumlöscher: zugelassen für Brände der Klassen A und B. Schaumlöschmittel sind vorwiegend zur Bekämpfung von Oberflächenbränden geeignet. Die hervorragende Löscheigenschaften durch das Ersticken des Feuers gelten auch für Brände der Klasse A. Ein weiterer Vorteil sind minimale Reinigungsarbeiten nach dem Löschen des Brandes.

CO₂-Löscher: zugelassen für Brän-

de der Klasse B. Kohlendioxid wird aufgrund seiner Eigenschaften meist nur in geschlossenen Räumen eingesetzt. Die Löschwirkung erfolgt durch Verdrängen des Sauerstoffes. CO₂-Löscher eignen sich hervorragend zum Löschen von Elektroanlagen, Diesel- und Benzinbränden.

Prävention: die Verhinderung eines Brandes an Bord ist extrem wichtig, da eine erfolgreiche Brandbekämpfung dort oftmals schwierig ist. Wir empfehlen mindestens einen Feuerlöscher in der Pantry, einen im Vorschiff und einen im Cockpit. Größere Schiffe sollten noch jeweils einen Feuerlöscher im Maschinenraum so-

wie einen im Decksbereich mitführen. Bitte denken Sie bei der Platzierung der Löscher an die oftmals starke Rauchentwicklung im Brandfall. Eine Axt und ein sog. „Kuhfuß“ sollten bei Ihrer Feuerlöscherausrüstung keinesfalls fehlen!

