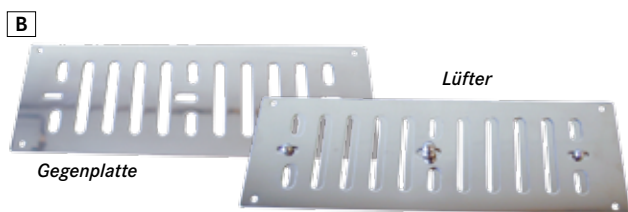




A. vetus - Lüfterhaube SCIROCCO

Edelstahl Lüfterhaube und Kunststoffabdeckplatte mit Schlauchanschluss. Die Abdeckplatte wird mit der Lüfterhaube verschraubt. Anschluss für Schlauch-Ø 75 mm. Ideale Belüftung für Motorräume.

vetus - Lüfterhaube SCIROCCO
Nr. 13611 € 26,90



B. Lüftungsschiebegitter

Regelbare Lüftungsschieber, erhältlich mit passender Gegenplatte, hergestellt aus Edelstahl.

Nr.	Bezeichnung	Abm.	€
14358	Lüftungsschieber	152 x 76 mm	11,90
14360	Gegenplatte	152 x 76 mm	7,90
14359	Lüftungsschieber	229 x 76 mm	11,90
14361	Gegenplatte	229 x 76 mm	9,90



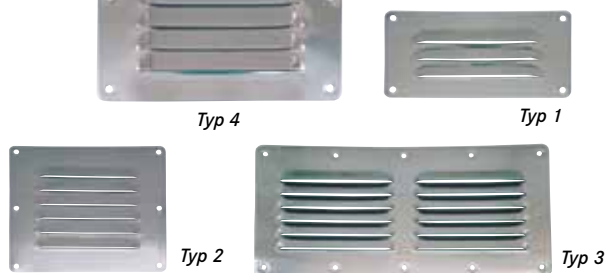
Lüftungsgitter / Kollektorbox

Edelstahl rostfrei. Mit drei (205x110 mm), fünf (330x110 mm), zehn (530x110 mm) Schlitzen. Passend für Motorraumlüfter. Kollektorboxen mit 75 mm Schlauchanschluss für Gitter mit 3 oder 5 Schlitzen.

Nr.	Bezeichnung	Art	€
10254	Lüftungsgitter	3-Schlitze	15,90
10255	Lüftungsgitter	5-Schlitze	18,90
10273	Lüftungsgitter	10-Schlitze	26,90
10210	Kollektorbox	3-Schlitze	25,90
10211	Kollektorbox	5-Schlitze	34,90



Kiemenlüfter



Kiemenlüfter

Edelstahl rostfrei, hochglanzpoliert. Zum Einbau in Türen, Schotten, Schaps etc.

Nr.	Typ	Abmessungen	€
10220	Kiemenlüfter Typ 1	127 x 66 mm	5,90
10221	Kiemenlüfter Typ 2	127 x 115 mm	7,50
10222	Kiemenlüfter Typ 3	230 x 115 mm	9,50
10223	Kiemenlüfter Typ 4	228 x 127 mm	9,50



Lüftungsrosette mit Abdeckung

Montagebeispiel



Lüftungsrosetten Ø 125 mm

Lüftungsrosette Ø 90 mm

Lüftungsrosette / Lüftungsblech

Edelstahl rostfrei oder Messing poliert. Mit Drehscheibe.

Nr.	Bezeichnung	Abmessungen	€
17043	Lüftungsrosette	Ø 90 mm	25,90
17044	Gegenplatte zur Lüftungsrosette	Ø 90 mm	16,90
17033	Lüftungsrosette Edelstahl	Ø 125 mm	13,90
17034	Lüfterblech Edelstahl	Ø 125 mm	9,90
17035	Lüftungsrosette MS poliert	Ø 125 mm	14,90
17036	Lüfterblech MS poliert	Ø 125 mm	11,90
17047	Abdeckung Edelstahl	Ø 132 mm	8,90