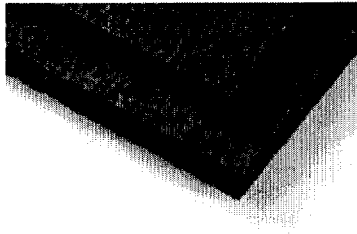


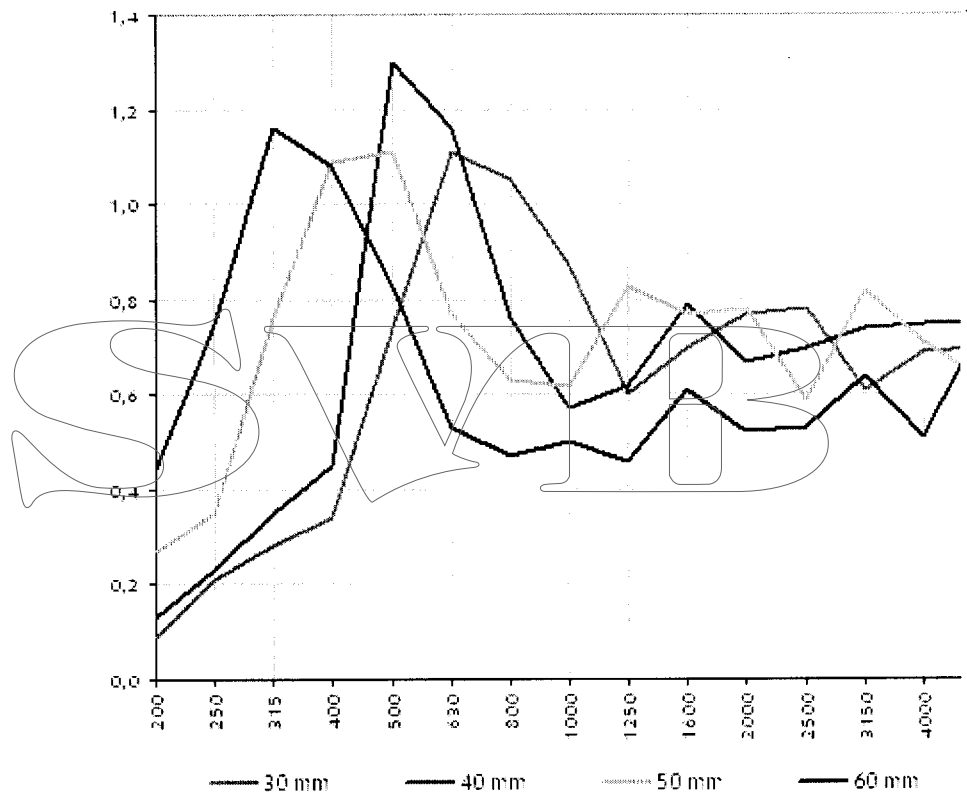
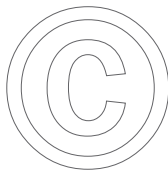
# Cello Qualität D 2600



PDF downloaden

[zurück](#)

## SCHALLABSORPTION IM HALLRAUM GEMÄSS DIN EN ISO 354



x: Frequenz in Hz

y: Schallabsorptionsgrad  $\alpha_s$

## SCHALLDÄMM-MASS GEMÄSS DIN 52210 TEIL 1-4

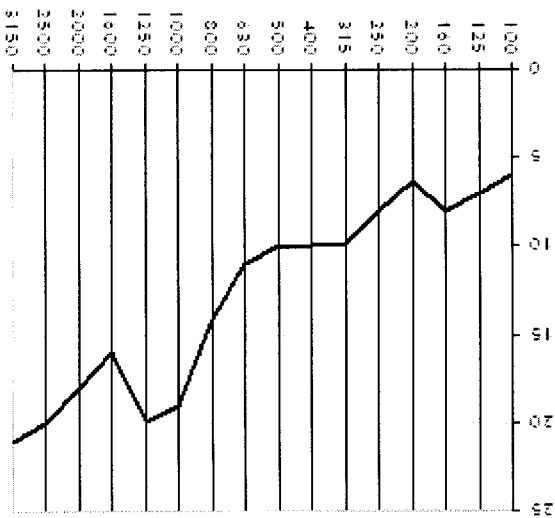
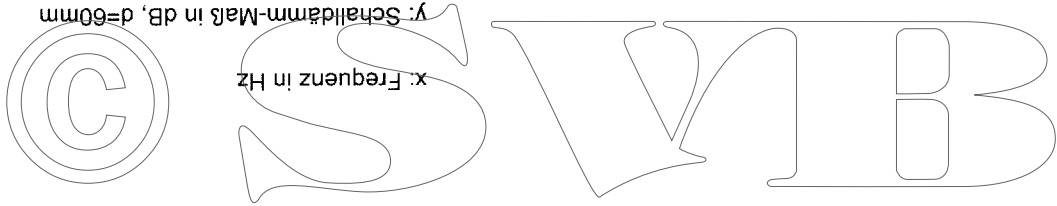
### PRODUKTBESCHREIBUNG

**Cello® D 2600** besteht aus einem geschlossenzelligen Polyethylen-Schaumstoff niedriger Dichte und ist speziell für Anwendungen geeignet, bei denen ein Kontakt mit Feuchtigkeit oder Nässe auftreten kann.

Charakteristisch für **Cello® D 2600** sind die guten Schalldämmeigenschaften bei niedrigen und mittleren Frequenzbereichen. Aufgrund der strukturellen Eigenschaften werden zusätzlich Schalldämmwerte erzielt, die sonst nur mit hohen Flächengewichten erreichbar sind.

**Schaumfarbe:**  
Schwarz oder weiß

**Oberfläche:**  
Strukturiert und versiegelt, geschlossene Zellstruktur



**EIGENSCHAFTEN****Wärmeleitfähigkeit:**

0,062 W/(m\*K) nach ISO 8301, bei -5°C

**Temperaturbeständigkeit**

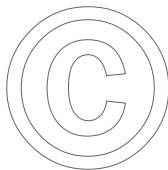
-30°C bis +100°C

**Brandverhalten:**

FMVSS 302, DIN 75200, erfüllt  
 NF Ff16-101, F1 (60mm)  
 DIN 4102, geprüft nach B1  
 DIN 5510-2, S-4, SR-2, ST-2 (30-60mm)  
 UL94, 94V-0, 94 HF-1 (13mm)  
 Richtlinie 95/28/EG Anhang IV, erfüllt  
 UNI 8457 + 9174, Class 1 (10-60mm)  
 BS 6853, Annex B.1: R=0,36

**Dichte:**Gemäß ISO 845: 32 ±2 kg/m<sup>3</sup>**Geringe Wasseraufnahme:**

- Gemäß ISO 2896: < 1 Vol.% bei vollständigem Eintauchen nach 24 Std.
- Gemäß EN 12088: Wasseraufnahme durch Diffusion (R.H. > 95% nach 28 Tagen) < 4 Vol.%

**WICHTIGE PRODUKTVORTEILE****TYPISCHE EINSATZGEBIETE**

- Ausgezeichnete Chemikalienbeständigkeit
- Schmutzunempfindlich und leicht zu reinigen
- Einfache Montage z.B. kleben, schrauben, klipsen, etc.
- Hohe Stabilität und Festigkeit, geringe Brüchigkeit
- Gute Witterungsbeständigkeit
- Bietet keinen Nährboden für Mikroorganismen
- Schützt gegen Korrosion dahinterliegender Metallbleche

- Im Feucht- und Nassbereich
- Maschinen- und Anlagenbau
- Schienenfahrzeuge, Nutzfahrzeuge, Busse
- Bau- und Landmaschinen
- Motorkapselungen, Schallschutzkapseln
- Für Schallschutzwände im Innen- und Außenbereich
- Klimatechnik

**PRODUKTOPTIONEN****D 2600 NK:**

Nicht selbstklebend

**D 2600 SK:**

Rückseitig selbstklebend, als Montagehilfe

**LIEFERFORMEN****Fertigteile:**

Form und Abmessungen nach Vorgabe bzw. Zeichnung

**Plattenware:**

1000 x 1400 mm, unbesäumt \*)

1000 x 2800 mm, unbesäumt

**Dicken:**

30, 40, 50 und 60 mm (-0 mm / +5 mm)

**Verpackung:**

In sortenreiner Polyethylenfolie bzw. Pappkarton

**Lagerung:**

- Trocken und in geschlossenen Räumen
- Bei selbstklebender Ausrüstung darf die Lagerzeit 6 Monate nicht überschreiten

**HINWEIS FÜR SELBSTKLEBENDE MATERIALIEN**

Bei allen selbstklebenden Materialien ist es wichtig, dass die Oberfläche des Trägers sauber, trocken und frei von Fetten, Ölen, Lösungs- und Trennmitteln ist. Beachten Sie hierzu unsere "Verarbeitungshinweise für den Umgang mit selbstklebenden Materialien".

**HINWEISE****Angaben zur Toxikologie:**

D 2600 unterliegt weder der Gefahrstoffverordnung noch der Chemikalienverbotsverordnung oder der FCKW-Halon-Verbotsverordnung.

**Verwertung:**

D 2600 ist in Standard-Industrieprozessen vollständig recycelbar.

\*) unbesäumt bedeutet: Bestellte Nutzbreite ist garantiert, überstehendes Material (z.B. Vlies, Folie, Schaum etc.) ist möglich.

Alle Angaben sind Mittelwerte und erfolgen nach besten Wissen, sie sind jedoch unverbindlich und schließen in jedem Fall eine Haftung für Schäden und Nachteile, gleich welcher Art, auch im Bezug auf Schutzrechte Dritter aus. Sie befreien den Käufer nicht von eigenen Versuchen und Prüfungen.

Technische Änderungen vorbehalten.

